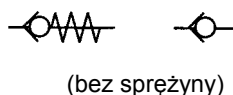


MANNESMANN REXROTH	Zawór zwrotny typ S			RPL 20 375/06.97 Zastępuje: 10.95
	WN 6 do 30	do 315 bar	do 450 L/min	

Własności:

- przyłącze gwintowe
- szczelne odcinanie w jednym kierunku
- różne ciśnienia otwarcia, do wyboru (patrz dane do zamawiania)

Symbole**Dane do zamawiania**

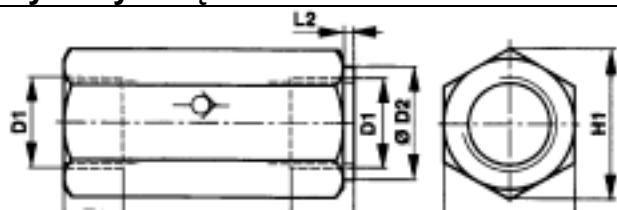
	S	A	•	/	*	
Wielkość nominalna 6	= 6					Dodatkowe informacje w tekście 0 = Liczba serii (wstawiana jest fabrycznie) 1 = bez sprężyny 2 = standard 3 = 5 =
Wielkość nominalna 8	= 8					
Wielkość nominalna 10	= 10					
Wielkość nominalna 15	= 15					
Wielkość nominalna 20	= 20					
Wielkość nominalna 25	= 25					
Wielkość nominalna 30	= 30					
do przyłącza gwintowego	= A					

Dane techniczne (w sprawie stosowania poza zakresem tych danych prosimy kierować do nas zapytania!)

Maksymalne ciśnienie robocze	bar	315
Ciśnienie otwarcia		patrz charakterystyki strona 2
Maksymalne natężenie przepływu		patrz charakterystyki strona 2
Hydrauliczna ciecz robocza		Olej mineralny (HL, HLP) wg DIN 51 524 Szybko ulegające biodegradacji hydrauliczne ciecze robocze wg VDMA 24 568 (patrz również RPL 90 221); HETG (olej rzepakowy); HEPG (poliglikole); HEES (syntetyczne ciecze estrowe); inne hydrauliczne ciecze robocze na zapytanie ofertowe
Zakres temperatur hydraulicznych cieczy roboczych	°C	- 30 do + 80
Zakres lepkości	mm ² /s	2,8 do 500
Stopień zanieczyszczenia		Maksymalnie dopuszczalna jest 9 klasa zanieczyszczenia cieczy roboczej wg NAS 1638. Zalecamy w tym celu stosowanie filtra o stopniu zatrzymywania zanieczyszczeń co najmniej $\beta_{10} \geq 75$
Masa	kg	

Wymiary urządzenia

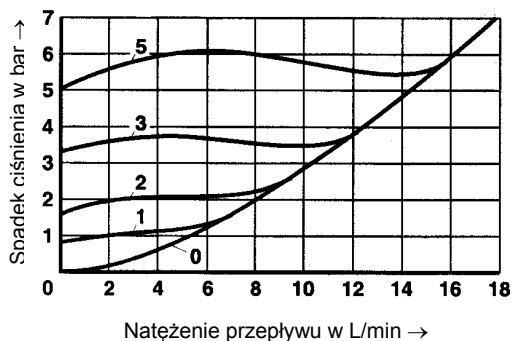
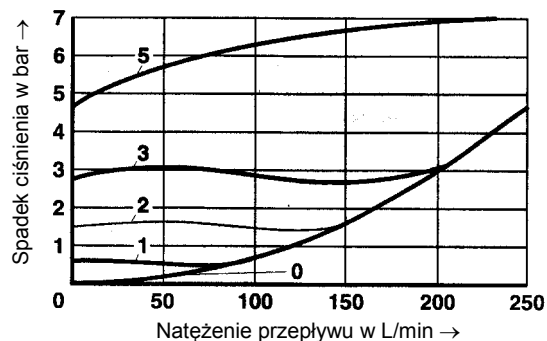
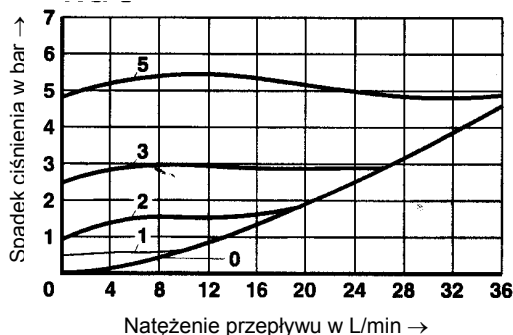
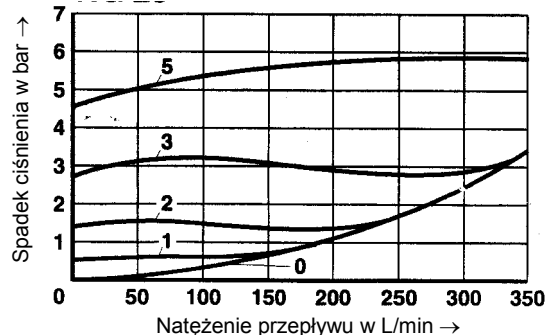
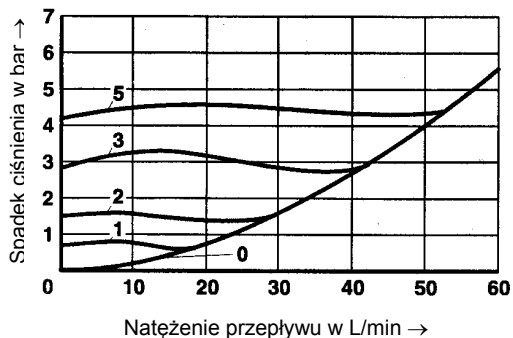
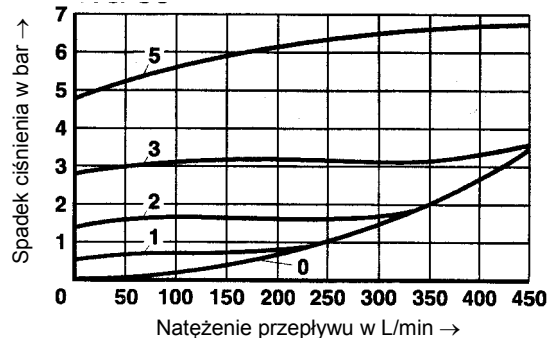
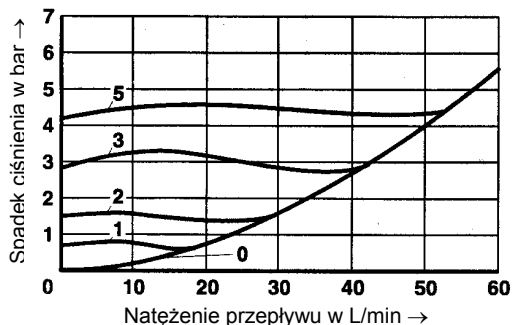
(dane wymiarowe w mm)



	WN 6	WN 8	WN 10	WN 15	WN 20	WN 25	WN 30
D1	G 1/4	G 3/8	G 1/2	G 3/4	G 1	G 1 1/4	G 1 1/2

ØD2	19	24	30	36	46	60	65
H1	22	28	34,5	41,5	53	69	75
L1	58	58	72	85	98	120	132
L2	2	2	2	2	2	2	2
T1	12	12	14	16	18	20	22
SW	19	24	30	36	46	60	65

Charakterystyki (pomiar przy $\nu = 41 \text{ mm}^2/\text{s}$ oraz $\vartheta = 50 \text{ }^\circ\text{C}$)

WN 6**WN 20****WN 8****WN 25****WN 10****WN 30****WN 15**

Spadek ciśnienia Δp w zależności od natężenia przepływu q_v przy ciśnieniu otwarcia



Mannesmann Rexroth GmbH
 D-97813 Lohram Main
 Jahnstraße 3-5 • D-97816 Lohr am Main
 Telefon 0 93 52 /18-0 • Telefax 0 93 52 /18-10 40
 Telex 6 89 418

e-Mail product.support@rexroth.de
 Internet www.rexroth.com